



# Onderwijs en Zorg in Noardeast-Fryslân

Emmen, 10 oktober 2023



Even voorstellen...  
Jouke Douwe de Vries

Wethouder Sociaal Domein, Welzijn,  
Onderwijs en Financiën

GEMEENTE  
**NOARD**  
**EAST** FRYSLÂN



Friese  
Preventie  
Aanpak

onderwijs | jeugdhulp  
zorg | kinderopvang  
met andere  
**ogen**



Collaborative governance  
**Het geld, het gewin en de wethouder**

Een casestudy naar de startcondities van netwerken voor onderwijs en zorg in de provincie Friesland



*Collaborative governance - Money, gain and the alderman*  
*A case study on the starting conditions of networks for education and care in the province of Friesland*

**Jouke Douwe de Vries**  
852208652

**Open Universiteit Nederland**

Faculteit : Managementwetenschappen  
Opleiding : Master of Science in Management  
Begeleider/examinator : Susan Boonman  
Medebeoordelaar : Mimi Crijs

Februari 2022

Scriptie Faculteit Managementwetenschappen, Open Universiteit



Position paper  
**De Fryske Mienskip Oanpak**



De Friese vertaling van het IJslands Preventie Model

*Van het tegengaan van middelengebruik onder jongeren,  
naar bewegen en ontmoeten voor de hele mienskip*

Jouke Douwe de Vries MSc  
September 2022

Onderzoeken



# Van onderwijs naar zorg naar verbinding

Alle hulp en ondersteuning op school?  
Wat heb je dan nodig?

# Normaliseren en verbinden

maximale ontwikkelkansen voor  
kinderen (0 - 18 jaar) in Noardeast-Fryslân

## Leidende principes

- De ononderbroken ontwikkeling van het kind staat centraal
- Inclusief, passend en zo nabij mogelijk
- Samenwerken aan een integraal aanbod
  - Partnerschap en regievoering
  - Samen steeds beter worden

actieplan

# ZORG & ONDERWIJS





## Drie sporen aanpak

1. Ontwikkeling organisatie (regiegroep)
2. Inzicht in casuïstiek (SBO, VSO)
3. Professionalisering (interdisciplinair)

## Actieplan

- Normaliseren (Druk & Dwars)
- Verbinden (hulpverleners op school)
- Onderzoeken (monitoring)
- Professionaliseren
- Organiseren
- Financiën (NPO-gelden, pilots)

# Centrale regie

Vertegenwoordigers van:

- Onderwijs
  - Opvang
  - Maatschappelijk werk
  - Gebiedsteams
  - Financiën
  - Communicatie
- + Onderzoek

Ondersteunen bij en beoordelen  
van plannen van scholen



  
**Effectief Onderwijs**

Praktijkgerichte specialisten

# Twee jaar verder

Trajecten op alle VO-scholen, SBO/VSO  
en helft van alle basisscholen  
Schoolmaatschappelijk werk

Pedagogisch Didactisch Centrum

## Campus Kollum

Veel vraag, thuiszitters terug naar school  
Van NPO-gelden naar Jeugdzorgbudget

Peuterplusgroep SBO

Hoogbegaafdheidsonderwijs





## Doelen 2.0

Ook kinderopvang erbij. IKC-vorming.

Preventief werken (OKO) en vlot handelen bij zorgvraag. Problematiek klein houden.

Alle zorg op school. 0 doorverwijzingen.

Lopende zorgtrajecten stoppen of afbouwen.

Intake altijd via school en gebiedsteam.  
Afspraken met huisartsen en GI's.

# Doelgroep

Kinderen van 0 tot 18 jaar die op school én in de kinderopvang zitten.

We nemen ouders en het bredere gezinsverband vanaf het begin mee.

We richten ons op kinderen uit de gemeente Noardeast-Fryslân en kinderen uit de omliggende gemeenten die in Noardeast-Fryslân op school zitten.





# Financiering

Kosten worden door school, gemeente en samenwerkingsverband gedragen.

Voor kinderen die niet uit de gemeente Noardeast-Fryslân komen, worden de kosten door de gemeente van herkomst vergoed.

Gemeente financiert zorg en geen onderwijs, dus wél schoolmaatschappelijk werkers, maar geen extra klassenassistenten.

De gemeente financiert zorg en geen afzonderlijke scholenkoepels.

# Monitoring en privacy

Monitoring maakt integraal onderdeel uit van het project.

Afspraken met ouders worden aan de voorkant gemaakt met het oog op de privacy-wetgeving en het mogen delen van persoonsgegevens tussen de verschillende instanties die bij de zorg op school betrokken zijn.





**OPGROEIEN IN EEN  
KANSRIJKE OMGEVING**



Nederlands  
Jeugdinstituut



Netherlands Institute of  
Mental Health and Addiction

## Samenhang

Samenwerking tussen de verschillende projecten Zorg en Onderwijs op de scholen.  
Verwijzing naar elkaar is mogelijk.

Bij ver-/nieuwbouw scholen: IKC-vorming en extra ruimtes voor zorg.

Goede afstemming met andere projecten:  
Opgroeien in een Kansrijke Omgeving (OKO).

Goede contacten: extern met huisartsen en gecertificeerde instellingen en intern met gebiedsteam (actieve verwijzing).

Maart 2021

actieplan

# ZORG & ONDERWIJS



## Conclusie

We zijn goed op weg, maar er moet ook nog veel gebeuren!

We willen op alle scholen in Noardeast-Fryslân, naar schaal en behoefte, ondersteuning en hulp aanbieden.

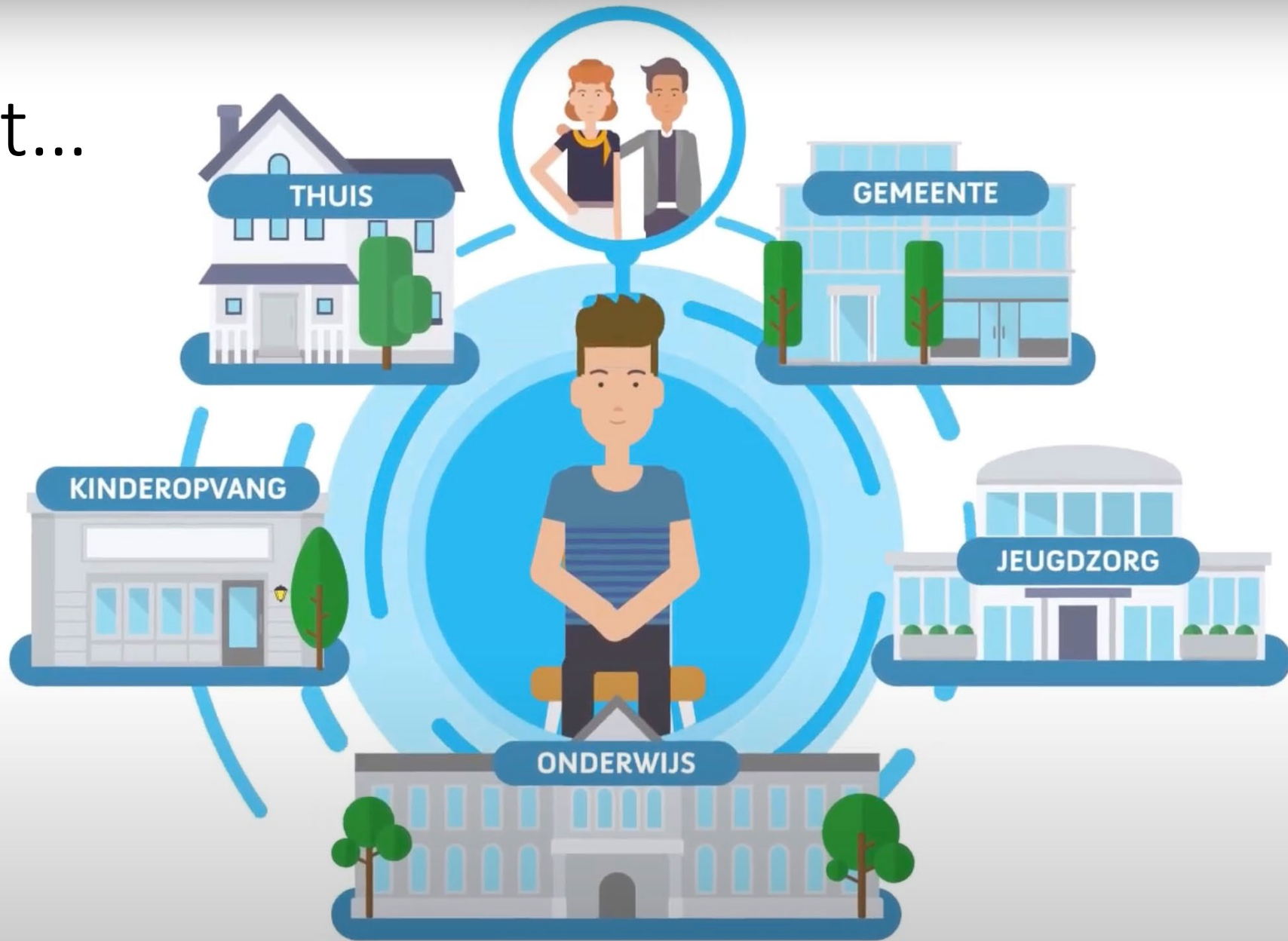
Daarnaast willen we veel meer inzetten op

## Preventie



**OPGROEIEN IN EEN  
KANSRIJKE OMGEVING**

Tot slot...







Zijn er nog vragen?

Meer weten?

<https://www.noardeast-fryslan.nl/zorg-en-onderwijs>