

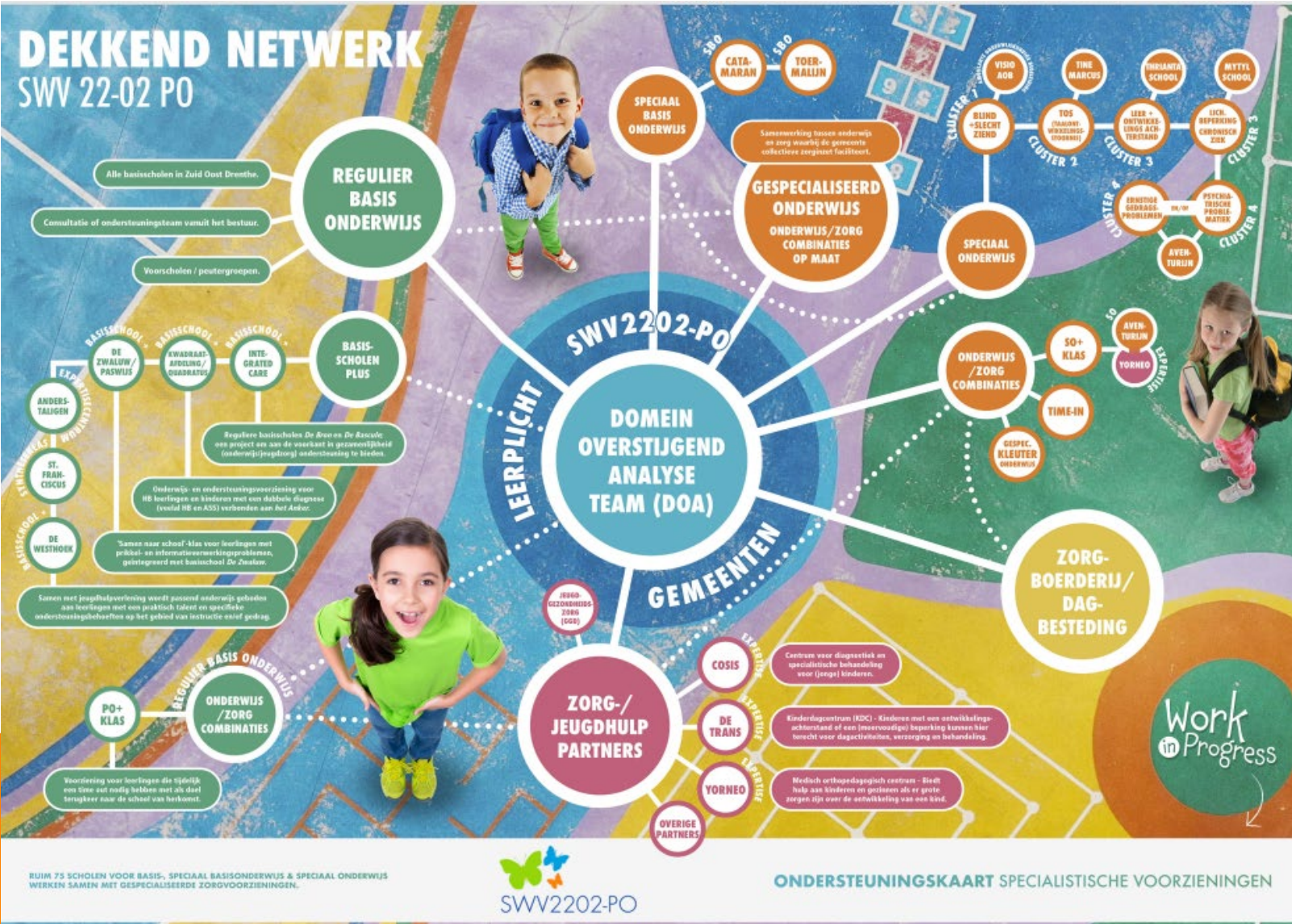


SWV2202-PO

WELKOM



Dekkend netwerk SWV 2202-PO





SWV2202-PO

Programmaliijn 1:

Middelen van de gemeente worden ingezet voor drie deelprojecten m.b.t. zorg in onderwijs.

- Gespecialiseerd kleuteronderwijs (GKO)
- De huiskamer
- SO +



SWV2202-PO

Programmaliijn 2

Binnen ons samenwerkingsverband zijn door scholen/schoolbesturen diverse initiatieven genomen om ontwikkelplekken te creëren voor leerlingen die meer nodig hebben.

- Basisschool Plus de Zwaluw, inclusief Paswijs
- Basisschool Plus Quadratus
- Schakelklas Weiteveen
- Basisschool Plus, regio Borger-Odoorn (in ontwikkeling)



SWV2202-PO

Programmaliijn 3

- A. In-schools organiseren van samenwerking met zorg op groepsniveau, in plaats van individuele indicaties.
- Integrated care
 - Kansencoaches
 - Bewezen positieve ontwikkelingen binnen het gespecialiseerd onderwijs.



SWV2202-PO

Vervolg programmaliijn 3

B. Het realiseren van een collegiaal netwerk voor de scholen en ondersteuningsteams van ons samenwerkingsverband.



SWV2202-PO

Element 1 Inclusieve voedingsbodem

ELEMENT 2

PEDAGOGISCH ECOSYSTEEM

Het 'ecosysteem' staat voor het zichtbare en onzichtbare netwerk van stromen en stroompjes waarmee alles met alles is verbonden en van voeding wordt voorzien. Ook de wereld van onderwijs en jeugd zit zo in elkaar: samen vormen we één groot ecosysteem. Iedereen is betrokken en draagt bij, in verbondenheid met elkaar: "Ik maak verschil voor ons!" Hier gaat het om onze interacties met het kind, en betrokkenen dichtbij en verder af. Onze interacties tellen; zijn deze opbouwend, ondersteunend, meedenkend én we laten een kind niet vallen. Niemand kan volledig zelfredzaam zijn, we zijn allen samenredzaam.

Vijf essentiële vragen voor een gesprek over inclusie

1. Hoe werken professionals (leerkrachten, pedagogisch medewerkers, hulpverleners, buurtwerkers etc.) en niet-professionals (ouders, grootouders, burens etc.) in onze regio samen aan een veerkrachtige pedagogische omgeving voor ieder kind?



SWV2202-PO

2. Hoe zorgen we ervoor dat we met elkaar de omgeving waarin een kind opgroeit kan bijdragen aan een gezonde ontwikkeling van het kind? Hoe doen we dat zo dat iedereen die bijdraagt aan de ontwikkeling van het kind daarin een plek heeft, gehoord wordt en kan meebeslissen, en niet in de laatste plaats het kind zelf?



SWV2202-PO

3. Hoe maken we de overgang van denken in verschillende deelsystemen van opvang, onderwijs, jeugdhulp, vrije tijd etc. naar een samenhangend systeem met een samenhangend geheel aan werkwijzen met gezamenlijk pedagogische basis?



SWV2202-PO

4. Zijn we binnen onze organisatie of regio op samenwerking gericht en wat is nodig om dat te stimuleren?



SWV2202-PO

5. Zijn we bereid om met elkaar te doen wat nodig is, als het moet ook over de grenzen van ons eigen gelijk of onze verantwoordelijkheid te stappen in het belang van de ontwikkeling van een kind?



SWV2202-PO

Bedankt voor jullie bijdrage!