

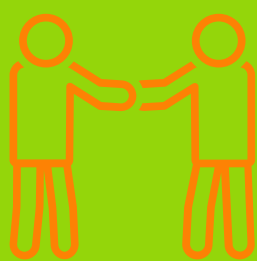
SAMEN STERK IN DE KLAS



In ons samenwerkingsverband zetten we in op een sterke basis en preventie. Dat doen we o.a. door de inzet van een Onderwijs Supportteam (OST). Het Supportteam staat naast de leerkracht en de school. Letterlijk, in de klas. Zij kijken mee naar mogelijke aanpassingen in de context waardoor het mogelijk is om weer verder te kunnen met elkaar. Soms zit dat in aanpassing van beleid. Soms door iets te wijzigen in de werkwijze in de groep. Uit resultaten blijkt dat een korte ondersteuning van het Supportteam helpt om het verschil te maken. En dat komt álle kinderen ten goede!

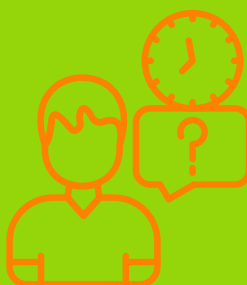
Het Onderwijs Supportteam deelt kennis en expertise!

Even voorstellen



Het Supportteam bestaat uit ervaren leerkrachten. Met veel ervaring in het lesgeven van leerlingen die nét iets extra's vragen van de leerkracht. Ze hebben kennis opgebouwd over goedwerkende interventies. Het Supportteam denkt mee over vraagstukken op team- en leerkrachtniveau, gericht op het stimuleren en verbeteren van de differentiatie in de klas. Daarbij staat het versterken van pedagogisch-didactisch handelen en stimuleren van de professionalisering van de school en de leerkrachten centraal.

Wanneer kun je een beroep op het OST doen?



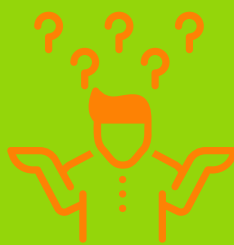
- De begeleiding van de ib-er levert onvoldoende op.
- De gekozen interventies van het bovenschools ondersteuningsteam brengen niet gewenste resultaat.
- Soms kan het DOA adviseren om het Supportteam in te schakelen.
- De wens is om de leerling op school te houden.
- De leerkracht open staat voor ondersteuning.
- De ouders gaan akkoord.
- Het schoolteam is op de hoogte van de werkwijze en het waarom.

Hoe doe je een beroep op het OST?



De aanvraag voor de inzet van het Supportteam kan alleen door het bovenschools ondersteuningsteam gedaan worden, via Indigo. Het Coördinatieteam (CT) van het SWV neemt vervolgens contact op. En koppelt het meest passende lid van het supportteam aan de vraag. Een traject met het OST duurt maximaal 6-8 weken.

Wat gebeurt er daarna?



Het Supportteam neemt contact op met de school. Ze gaat in gesprek met:

- de school (IB/directie/ondersteuningsteam).
- de betrokken leerkracht(en).
- de ouders.

Aan de hand hiervan worden er afspraken gemaakt over de inzet van het Onderwijs Supportteam. Wanneer, waar, hoelang. Aan het eind van de periode volgt een eindgesprek.